

屏東縣重要統計指標

中華民國 114年6月



屏東縣政府主計處編印

中華民國 114年7月出版

圖1-教育文化

113學年度

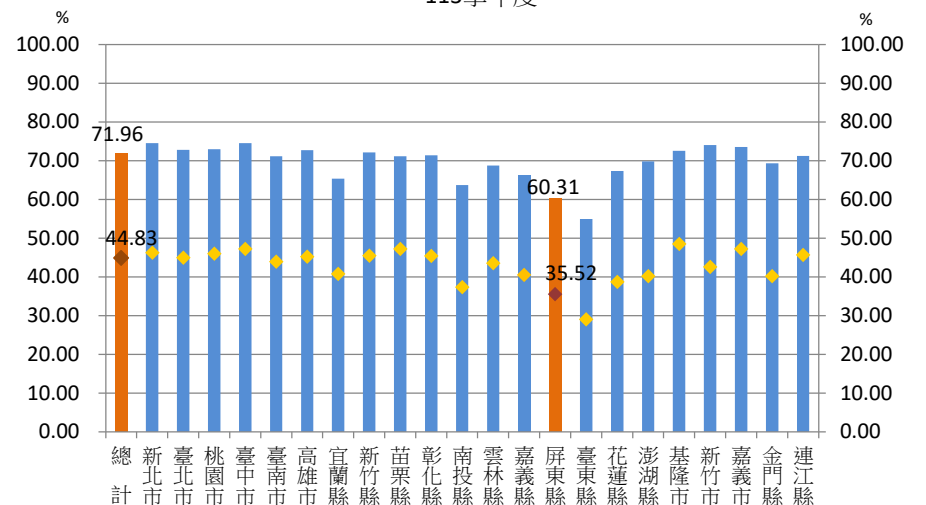
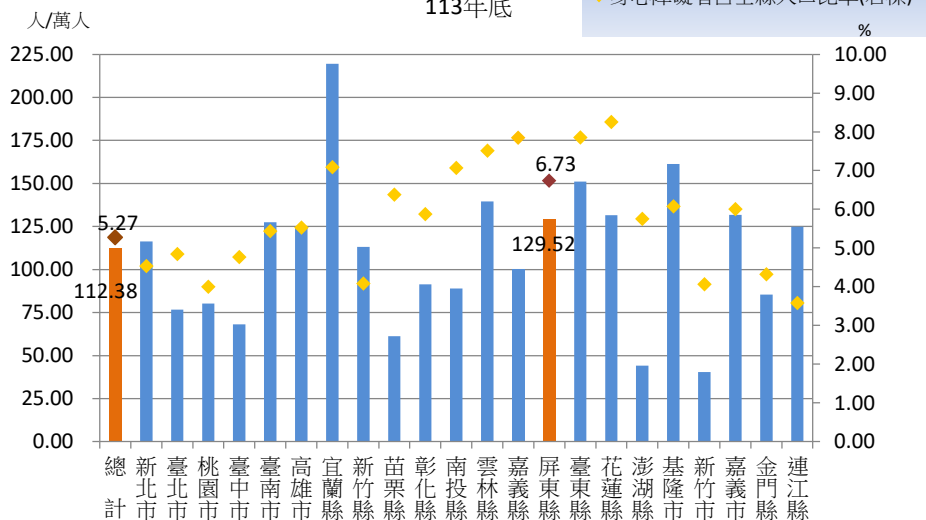


圖2-社會福利

113年底



重要統計指標	本期 資料	上期 資料	增減 率(%)	本期 時間
一、人口				
出生數(人)	307	261	17.62	6月
人口數(人)	785,792	786,248	-0.06	6月底
性比例(男/女*100)	102.26	102.28	-0.02	6月底
幼年人口(0-14歲)(%)	10.05	10.05	-	6月底
青壯年人口(15-64歲)(%)	68.57	68.62	-0.07	6月底
老年人口(65歲以上)(%)	21.37	21.33	0.19	6月底
原住民族人口數(人)	62,608	62,555	0.08	6月底
新住民人數(人)	20,718	20,693	0.12	6月底
自然增加率=粗出生率-粗死亡率 (折合年率)(‰)	-6.56	-6.45	-1.71	6月底
社會增加率=遷入率-遷出率 (折合年率)(‰)	-0.50	-3.34	85.03	6月底
老化指數(%)	212.64	212.21	0.20	6月底
二、婚姻概況				
結婚對數中配偶為大陸港澳及其他 外籍人士之對數比率(%)	17.36	14.01	23.91	6月
粗結婚率(折合年率)(‰)	3.75	6.30	-40.48	6月
粗離婚率(折合年率)(‰)	2.49	2.35	5.96	6月
三、勞動就業				
15歲以上民間人口(千人)	691	693	-0.29	113下半年
勞動力人口(千人)	422	415	1.69	113下半年
就業人口(千人)	408	402	1.49	113下半年
非勞動力(千人)	269	278	-3.24	113下半年
勞動力參與率(%)	61.1	59.9	2.00	113下半年

重要統計指標	本期 資料	上期 資料	增減 率(%)	本期 時間
失業率(%)	3.4	3.4	-	113下半年
受聘僱移工人數(人)	17,308	17,209	0.58	5月底
勞資爭議案件(件)	58	70	-17.14	6月
勞工保險投保人數(人)	207,961	208,337	-0.18	5月底
農民健康保險投保人數(人)	82,975	83,321	-0.42	5月底
就業者之教育程度結構-大專及 以上(%)	40.19	38.69	3.88	113年底
就業者之行業結構-服務業占比 (%)	55.43	53.92	2.80	113年底
機關定額已進用身心障礙者人數 占定額應進用人數比率(%)	176.63	174.95	0.96	5月底
四、教育文化				
每平方公里公立圖書館數 (所/平方公里)	0.013	0.013	-	6月底
公立圖書館圖書冊數(萬冊)	512.53	510.46	0.41	6月底
平均每人可分配藏書冊數(冊)	6.52	6.49	0.46	6月底
公共圖書館借閱率(%)	114	111	2.70	113年
客家文化館舍入館人數(人次)	4,872	3,703	31.57	6月
屏菸1936文化基地總參觀人次(人 次)	34,342	35,335	-2.81	6月
屏菸1936文化基地 -屏東原民館參觀人次(人次)	8,412	8,606	-2.25	6月
屏菸1936文化基地 -屏東客家館參觀人次(人次)	7,337	7,555	-2.89	6月
每年舉辦藝文展演活動個數(個)	1,408	1,160	21.38	113年
平均每人出席藝文活動次數 (次/人)	12.21	9.57	27.59	113年
歷史資產(古蹟)保存個數(個)	26	26	-	113年底
本縣兒童課後照顧人數(人)	9,409	9,134	3.01	113下學期
15歲以上人口之教育程度結構- 大專及以上(%)	39.23	38.48	1.95	113年

重要統計指標	本期 資料	上期 資料	增減 率(%)	本期 時間
平均每班學生數-國小(人)	19.06	19.34	-1.45	113學年度
平均每班學生數-國中(人)	24.41	24.48	-0.29	113學年度
平均每一教師教導學生數-國小(人)	9.68	9.98	-3.01	113學年度
平均每一教師教導學生數-國中(人)	8.48	8.43	0.59	113學年度
視力不良率-國小(%)	35.52	36.33	-2.23	113學年度
視力不良率-國中(%)	60.31	60.94	-1.03	113學年度
國小學生輟學率(%)	0.082	0.027	203.70	112學年度
國小學生復學率(%)	74.074	100.000	-25.93	112學年度
國中學生輟學率(%)	0.666	0.595	11.93	112學年度
國中學生復學率(%)	86.666	84.298	2.81	112學年度
教育科學文化支出占總歲出比例(%)	32.42	34.09	-4.90	112年度
五、工商財經				
歲出累計實支數(億元) *	248.86	246.44	0.98	114年6月底
歲出累計實支數占全年預算數比率(%) *	42.78	44.34	-3.52	114年6月底
歲入累計實收數(億元) *	256.75	247.66	3.67	114年6月底
歲入累計實收數占全年預算數比率(%) *	44.14	44.56	-0.94	114年6月底
地方稅累計實徵淨額(億元) *	46.45	47.59	-2.40	114年6月底
營利事業營業家數(家)	47,357	47,296	0.13	4月底
營利事業累積銷售額(億) *	1,810.19	1,780.43	1.67	114年4月底
工廠登記家數(家)	1,700	1,691	0.53	6月底
公司實收資本額(百萬元)	130,104	130,019	0.07	5月底
工廠位於屏東縣之菸酒製造業者家數(家)	20	20	-	6月底

*： "工商財經"6筆資料、 "社會福利"1筆資料、 "公共安全"5筆資料及"環境保護"4筆資料因有季節性差異，上期資料為與去年同期作比較。

重要統計指標	本期 資料	上期 資料	增減 率(%)	本期 時間
屏東縣菸酒進口業者家數(家)	18	16	12.50	6月底
1年以上非自償債務(億元)	-	-	--	6月底
未滿1年債務(億元)	-	-	--	6月底
自償性債務未償餘額(億元)	14.79	19.79	-25.27	6月底
人均負債數(元)	-	-	--	6月底
自籌財源比率(%)	14.73	17.94	-17.90	112年度
六、交通運輸				
汽車登記數(輛)	312,539	312,187	0.11	6月底
機車登記數(輛)	628,104	628,692	-0.09	6月底
每千人擁有汽車數(輛)	397.74	397.06	0.17	6月底
每千人擁有機車數(輛)	799.33	799.61	-0.04	6月底
汽車客運載客人次(人次)	353,004	385,952	-8.54	6月
七、公共建設				
都市計畫區公園綠地已闢建面積(公頃)	188.74	188.74	-	113年底
核發建築物使用執照總樓地板面積(平方公尺)	57,205	93,793	-39.01	6月
建築物開工總樓地板面積(平方公尺)	100,247	110,323	-9.13	6月
污水處理率(%)	34.56	34.74	-0.52	5月底
公共污水下水道普及率(%)	14.40	14.44	-0.28	5月底
專用污水下水道普及率(%)	2.20	2.21	-0.45	5月底
建築物污水處理設施設置率(%)	17.96	18.09	-0.72	5月底
簡易自來水輔導管理場數(場)	56	41	36.59	113年底
雨水下水道系統規劃幹線建設完工比率(%)	64.19	64.19	-	113年底

重要統計指標	本期 資料	上期 資料	增減 率(%)	本期 時間
私有土地徵收面積(公頃)	1.67	1.07	56.28	113年
私有土地價購面積(公頃)	14.07	5.17	172.36	113年
縣鄉道公路里程(公里)	1,105	1,109	-0.34	113年底
八、社會福利				
身心障礙人口數(人)	53,542	53,404	0.26	6月
低收入戶數(戶)	8,729	8,645	0.97	6月
低收入人數(人)	14,715	14,640	0.51	6月
低收入戶生活扶助金額(千元)	84,501	80,493	4.98	第2季
一村里一關懷據點佈建密度(%)	94.36	94.13	0.24	6月底
志工人數占15歲以上人口比率(%)	6.08	6.89	-11.76	113下半年
50歲以上志工人數占老人人口比率(%)	20.64	20.21	2.13	113下半年
特殊境遇家庭緊急生活扶助(人次)	47	31	51.61	6月
身心障礙人口占全縣總人口比率(%)	6.81	6.79	0.29	6月底
老人長期照顧、安養機構工作人員人數(人)	1,201	1,180	1.78	113下半年
身心障礙福利機構核定安置住宿及日托人數占身心障礙人數比率(%)	1.41	1.39	1.44	第2季底
平均每位列冊需關懷之獨居老人被服務次數(次)	91.95	71.39	28.80	第1季
脆弱家庭面訪次數(次)	2,885	2,865	0.70	第1季
65歲以上每百人參與長青學苑人次(人次)*	85.39	82.99	2.89	113下半年
平均每人政府社會福利支出淨額(千元)	12.82	10.13	26.55	112年度
九、社會治安				
刑事案件發生率(件/十萬人)	232.78	219.13	6.23	5月
刑事案件破獲率(%)	67.07	67.83	-1.12	5月

重要統計指標	本期 資料	上期 資料	增減 率(%)	本期 時間
刑事案件犯罪人口率(人/十萬人)	164.51	153.33	7.30	5月
竊盜案件發生數(件)	281	265	6.04	5月
竊盜案件發生率(件/十萬人)	35.72	33.66	6.12	5月
竊盜案件破獲率(%)	69.04	59.25	16.52	5月
暴力犯罪發生率(件/十萬人)	0.38	0.13	200.24	5月
暴力犯罪破獲率(%)	33.33	400.00	-91.67	5月
平均每人警政支出(千元)	4.10	4.02	1.87	112年度
十、公共安全				
(A1+A2)道路交通事故件數(件)	1,337	1,370	-2.41	4月
(A1+A2)道路交通事故件數(件)*(與去年同期比較)	1,337	1,415	-5.51	114年4月
道路交通事故30日內死亡人數(人)	18	15	20.00	4月
道路交通事故30日內死亡人數(人)*(與去年同期比較)	18	29	-37.93	114年4月
道路交通事故受傷人數(人)	1,891	1,855	1.94	4月
道路交通事故受傷人數(人)*(與去年同期比較)	1,891	1,961	-3.57	114年4月
(A1+A2)道路交通事故肇事率(件/萬輛)	14.20	14.55	-2.37	4月
(A1+A2)道路交通事故肇事率(件/萬輛)*(與去年同期比較)	14.20	15.02	-5.46	114年4月
酒駕案件導致死亡數(人)	-	1	-100.00	4月
酒駕案件導致死亡數(人)*(與去年同期比較)	-	3	-100.00	114年4月
火災發生次數(次)	32	83	-61.45	6月
火災死亡人數(人)	1	2	-50.00	6月
火災受傷人數(人)	1	-	--	6月
火災財物損失(千元)	240	880	-72.73	6月

*：「工商財經」6筆資料、「社會福利」1筆資料、「公共安全」5筆資料及「環境保護」4筆資料因有季節性差異，上期資料為與去年同期作比較。

重要統計指標	本期 資料	上期 資料	增減 率(%)	本期 時間
緊急救護送醫人次(人次)	1,854	3,540	-47.63	6月
每十萬人消防人數(人)	79.95	76.73	4.20	113年底
每十萬人義消人數(人)	260.00	254.92	1.99	113下半年
每萬人消防車輛數(輛)	1.56	1.55	0.35	113下半年
每千戶消防栓數(數量/千戶)	19.12	19.37	-1.29	113下半年
十一、醫療保健				
全民健保特約醫事服務機構病床數(床)	5,760	5,756	0.07	5月底
食品衛生管理查驗件數(件)	450	488	-7.79	6月
長照服務目前使用人數(人)	23,450	23,275	0.75	6月
長照服務涵蓋率(%)	106.40	106.16	0.23	113年
每萬人口執業醫事人員(人/萬人)	136.58	133.24	2.51	112年底
每萬人口病床數(床/萬人)	76.74	74.65	2.80	112年底
平均每一執業醫師服務之病床數(床)	3.64	3.53	3.12	112年底
平均每一護理人員服務之病床數(床)	0.93	0.93	-	112年底
嬰兒死亡率(人／每千活嬰)	6.90	9.36	-26.28	112年底
每十萬人法定傳染病患者(人)	2,720.64	31,346.17	-91.32	112年
失智症確診率(%)	78.40	80.85	-3.03	113年底
成人肥胖率(%)	44.6	45.1	-1.11	112年底
每十萬人口自殺死亡率(%)	20.8	18.3	13.66	112年底
醫療保健支出占政府支出比率(%)	9.54	7.44	28.23	112年度
十二、環境保護				
平均每人每日垃圾產生量(公斤)	1.45	1.53	-5.23	5月

重要統計指標	本期 資料	上期 資料	增減 率(%)	本期 時間
平均每人每日資源回收量(公斤)	0.76	0.78	-2.56	5月
平均每人每日垃圾清運量(公斤)	0.66	0.71	-7.04	5月
公害陳情案件受理件數(件)	400	380	5.26	6月
AQI大於100之比率(%) *	2.22	1.11	100.00	114年6月
粒徑2.5微米以下之細懸浮微粒 PM2.5($\mu\text{g}/\text{m}^3$) *	4.93	6.37	-22.61	114年6月
粒徑10微米以下之懸浮微粒 PM10($\mu\text{g}/\text{m}^3$) *	16.23	18.20	-10.82	114年6月
平均每人每年用電量(度)	2,968	2,823	5.14	113年
家戶住宅用電量(仟度) *	207,010	214,053	-3.29	114年6月
平均每人環保經費(千元)	2.42	2.46	-1.63	112年度
十三、觀光旅遊				
旅館家數(家)	106	106	-	6月底
旅館房間數(間)	5,153	5,153	-	6月底
民宿家數(家)	1,307	1,299	0.62	6月底
民宿房間數(間)	6,082	6,046	0.60	6月底
觀光旅館家數(家)	3	3	-	2月底
觀光旅館房間數(間)	973	973	-	2月底
觀光旅館住用率(%)	35.70	37.44	-4.65	2月
觀光遊憩區遊客人數(人次)	1,652,393	2,049,438	-19.37	4月
十四、生活品質與現代化				
家庭收支-平均每戶可支配所得(元)	909,690	909,670	0.002	112年
家庭收支-平均每戶消費支出(元)	707,406	694,855	1.81	112年
自來水供水普及率(%)	71.65	69.30	3.39	113年底

重要統計指標	本期 資料	上期 資料	增減 率(%)	本期 時間
平均每人每日用水量(公升)	241	243	-0.82	113年
連網普及率(%)	91.47	89.55	2.14	112年

*：「工商財經」6筆資料、「社會福利」1筆資料、「公共安全」5筆資料及「環境保護」4筆資料因有季節性差異，上期資料為與去年同期作比較。